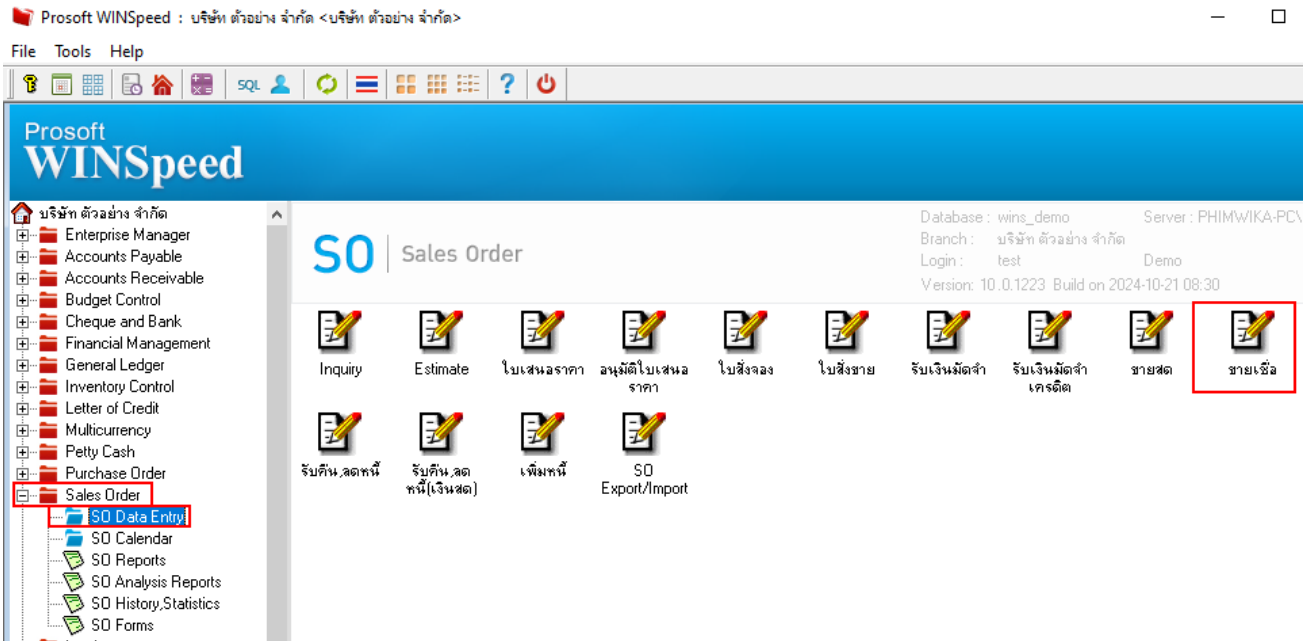


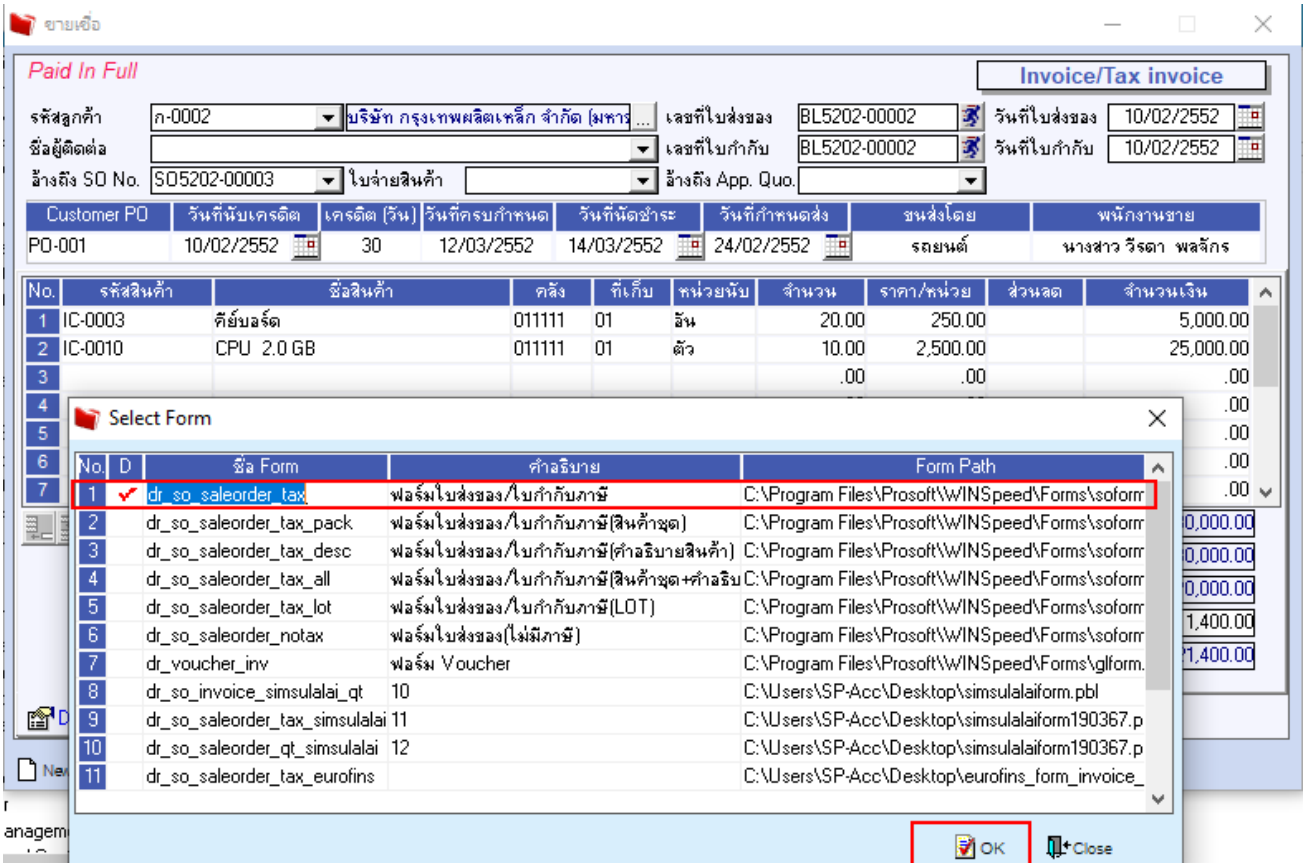
ระบบ Sales Oder

➤ ระบบ Sales Oder ฟอรั่มขายเชื่อ สามารถ Design เพิ่มคอลัมน์ Barcode สินค้าได้

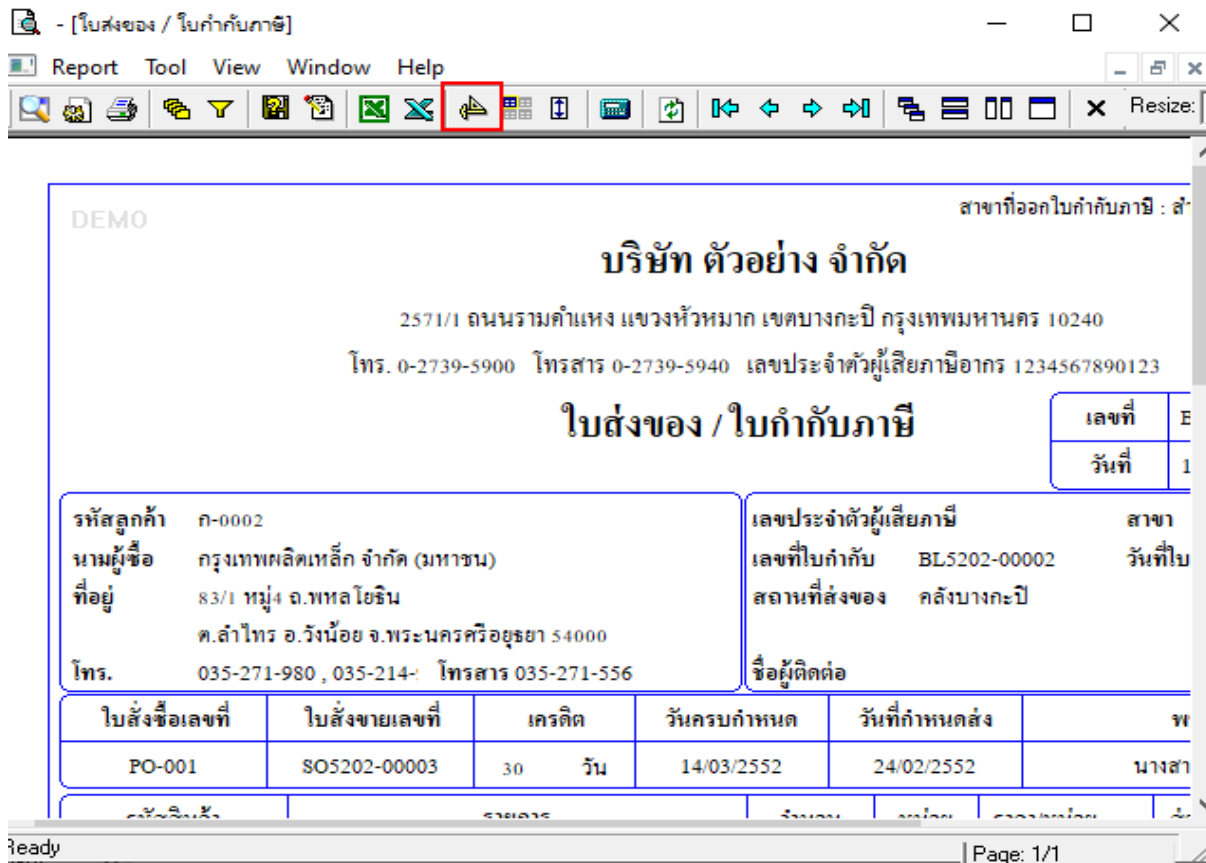
1. เข้าที่ ระบบ Sales Oder > SO Data Entry > ขายเชื่อ



2. Find เอกสารขึ้นมาแล้วกด Print > เลือกฟอรั่ม dr_so_saleorder_tax



3.เลือก Design



สาขาที่ออกใบกำกับภาษี : ส

บริษัท ตัวอย่าง จำกัด

2571/1 ถนนรามคำแหง แขวงหัวหมาก เขตบางกะปิ กรุงเทพมหานคร 10240

โทร. 0-2739-5900 โทรสาร 0-2739-5940 เลขประจำตัวผู้เสียภาษีอากร 1234567890123

ใบส่งของ / ใบกำกับภาษี

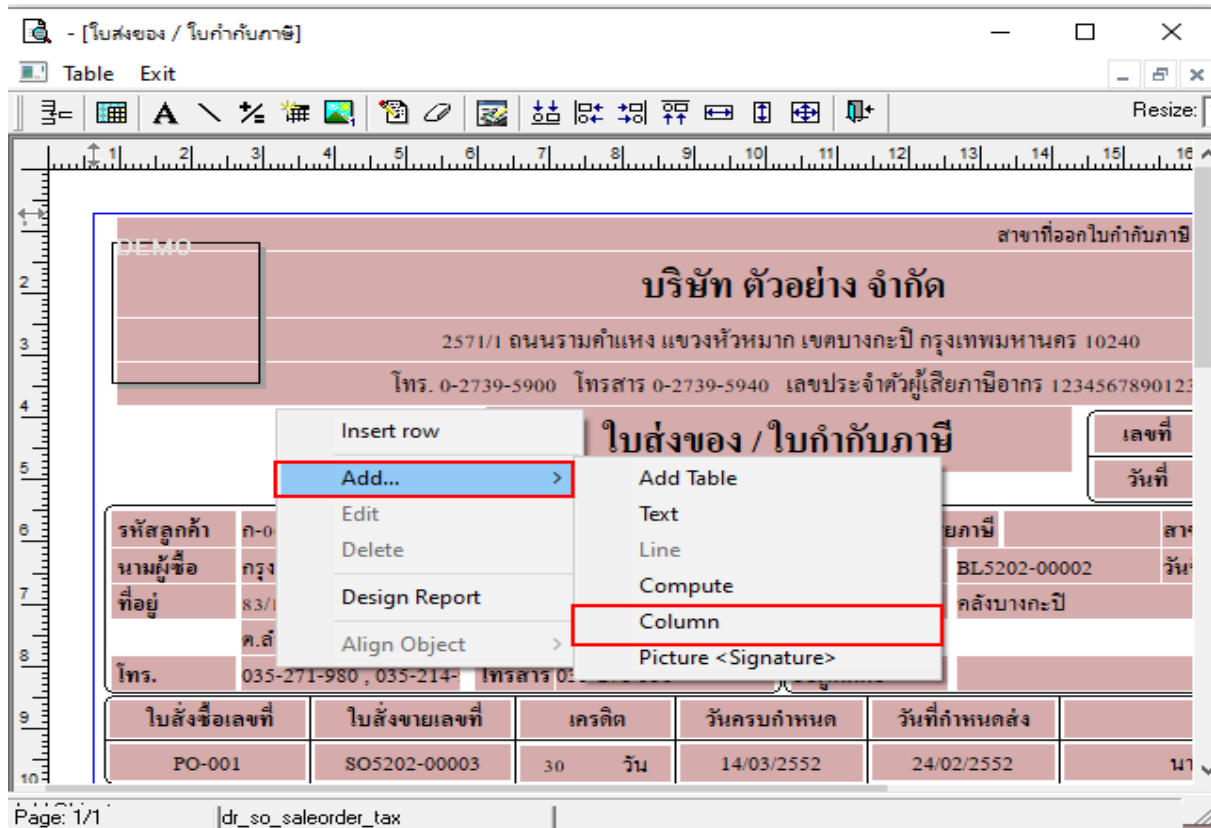
| เลขที่ | E |
|--------|---|
| วันที่ | 1 |

| | | | |
|------------|-----------------------------------|------------------------|-------------|
| รหัสลูกค้า | ก-0002 | เลขประจำตัวผู้เสียภาษี | สาขา |
| นามผู้ซื้อ | กรุงเทพผลิตเหล็ก จำกัด (มหาชน) | เลขที่ใบกำกับ | วันที่ใบ |
| ที่อยู่ | 83/1 หมู่ 4 อ.พหลโยธิน | สถานที่ส่งของ | คลังบางกะปิ |
| ท.ลำโทร | อ.วังน้อย จ.พระนครศรีอยุธยา 54000 | ชื่อผู้ติดต่อ | |
| โทร. | 035-271-980 , 035-214- | โทรสาร | 035-271-556 |

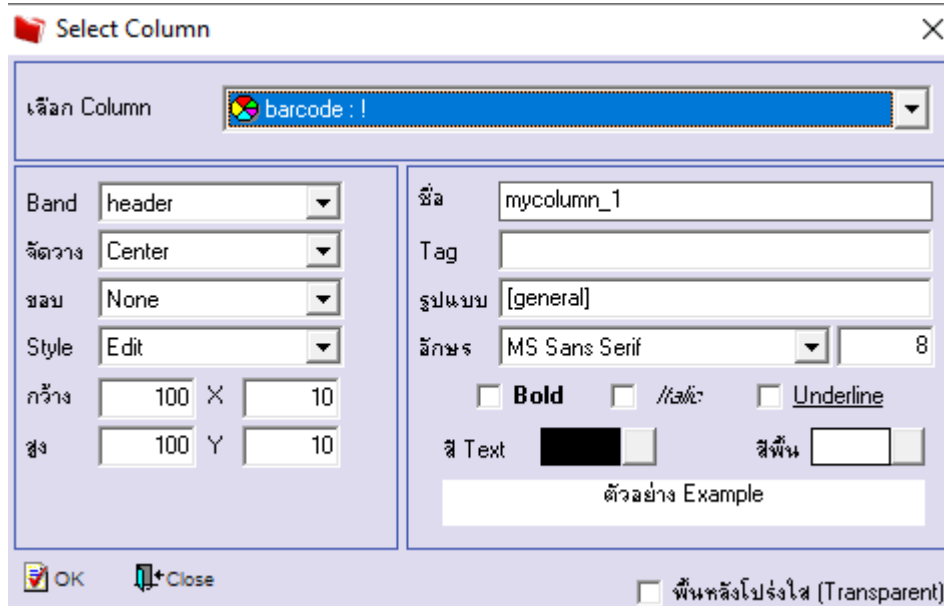
| ใบสั่งซื้อเลขที่ | ใบสั่งขายเลขที่ | เครดิต | วันครบกำหนด | วันที่กำหนดส่ง | พ |
|------------------|-----------------|--------|-------------|----------------|-------|
| PO-001 | SO5202-00003 | 30 วัน | 14/03/2552 | 24/02/2552 | นางสา |

ready | Page: 1/1

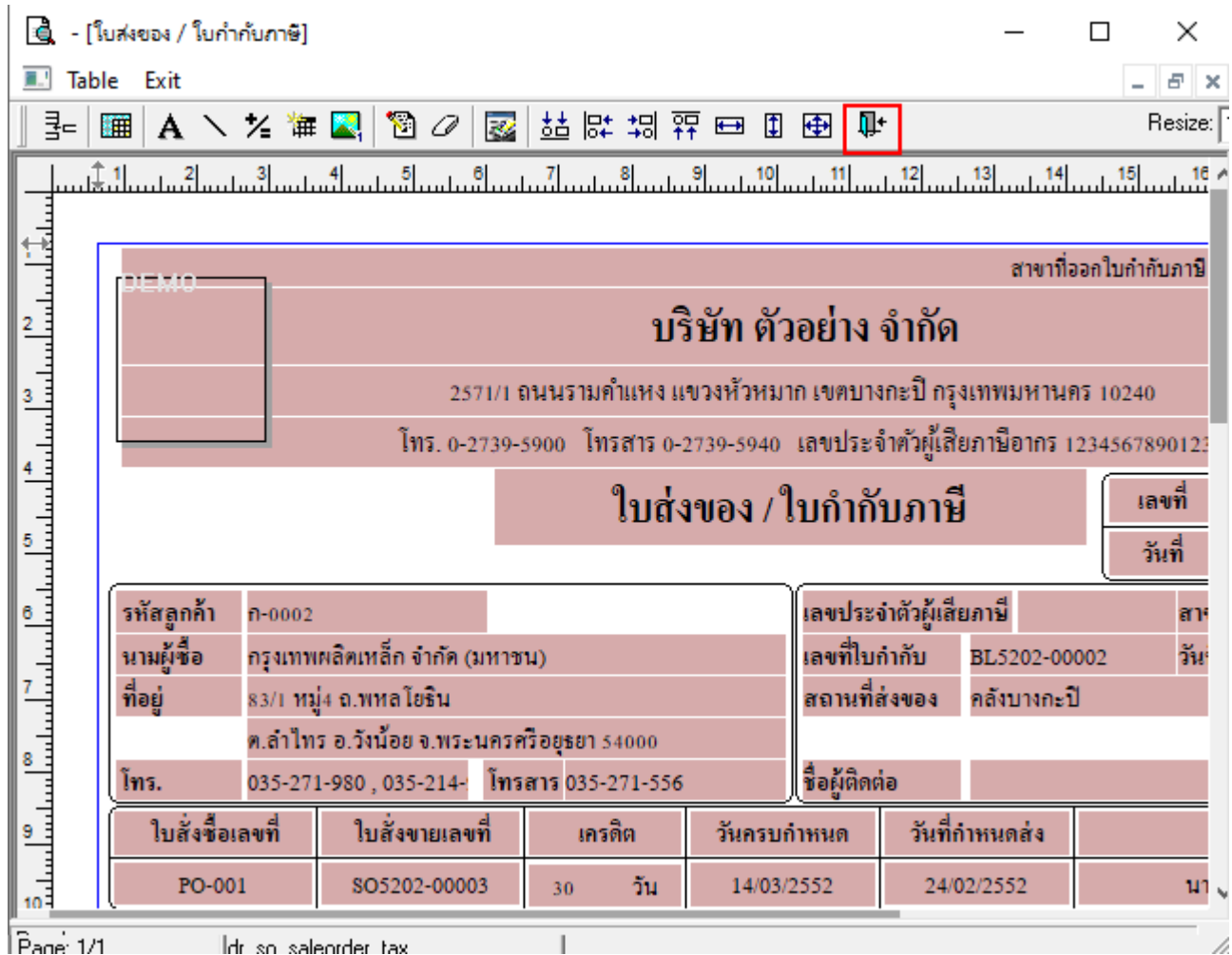
4. Click ขวา Add... > Column



5. เพิ่มคอลัมน์ชื่อ barcode: > จัดรูปแบบตัวอักษร ขนาดตัวอักษร ตามต้องการ > Click OK



6. Click > Exit Design Mode เพื่อออกจากโหมด Design



The screenshot shows a software window titled '- [ใบส่งของ / ใบกำกับภาษี]'. The toolbar contains various icons, with the 'Exit Design Mode' icon (a square with a plus sign) highlighted in a red box. The main area displays a form with the following content:

สาขาที่ออกใบกำกับภาษี

บริษัท ตัวอย่าง จำกัด

2571/1 ถนนรามคำแหง แขวงหัวหมาก เขตบางกะปิ กรุงเทพมหานคร 10240

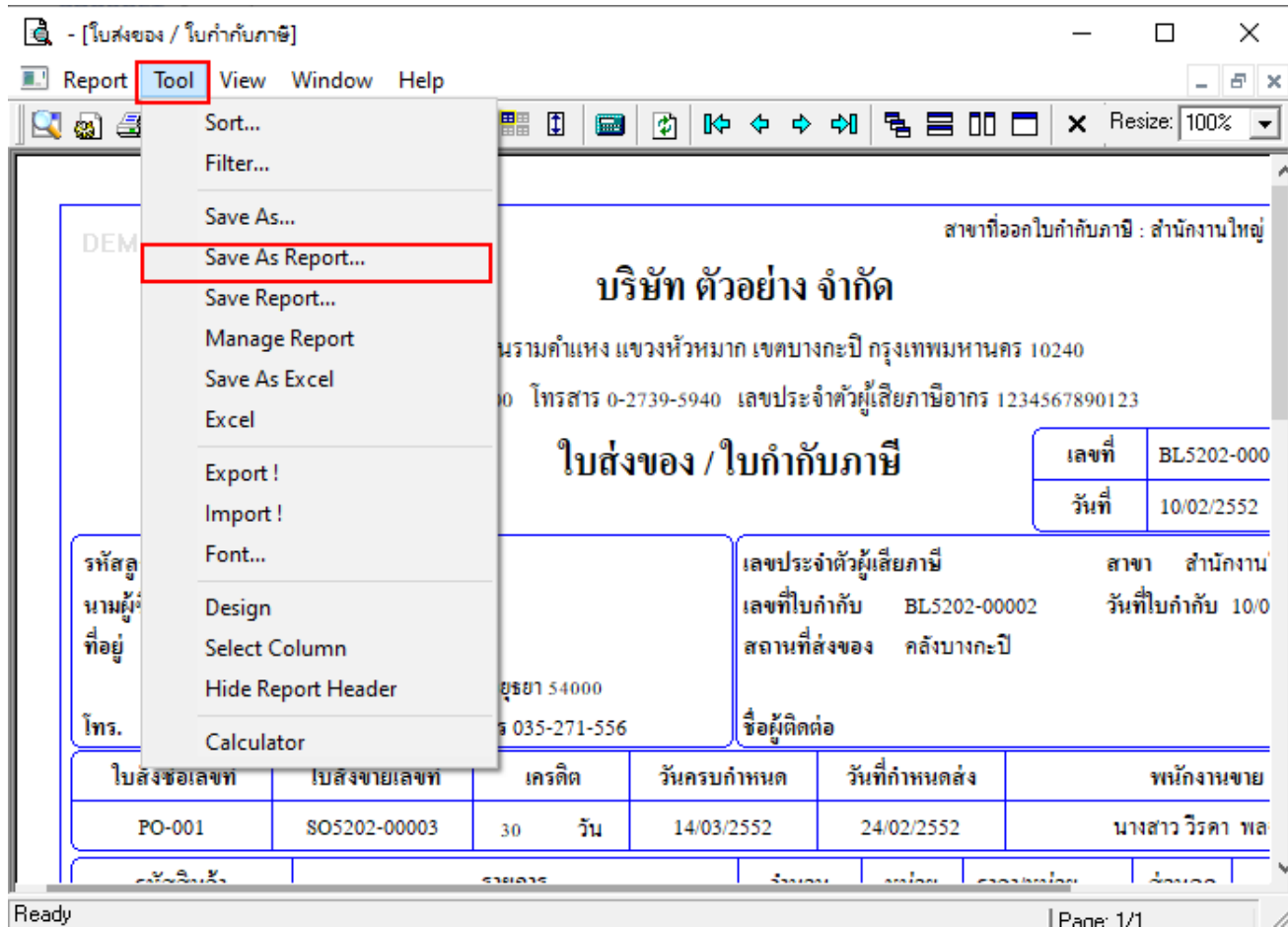
โทร. 0-2739-5900 โทรสาร 0-2739-5940 เลขประจำตัวผู้เสียภาษีอากร 1234567890123

ใบส่งของ / ใบกำกับภาษี

| | | | | | |
|------------------|--|------------------------|--------------|----------------|----|
| รหัสลูกค้า | ก-0002 | เลขประจำตัวผู้เสียภาษี | | สาขา | |
| นามผู้ซื้อ | กรุงเทพผลิตเหล็ก จำกัด (มหาชน) | เลขที่ใบกำกับ | BL5202-00002 | วันที่ | |
| ที่อยู่ | 83/1 หมู่4 อ.พหลโยธิน ต.ลำไทร อ.วังน้อย จ.พระนครศรีอยุธยา 54000 | สถานที่ส่งของ | คลังบางกะปิ | | |
| โทร. | 035-271-980 , 035-214- | โทรสาร | 035-271-556 | ชื่อผู้ติดต่อ | |
| ใบสั่งซื้อเลขที่ | ใบสั่งขายเลขที่ | เครดิต | วันครบกำหนด | วันที่กำหนดส่ง | |
| PO-001 | SOS202-00003 | 30 วัน | 14/03/2552 | 24/02/2552 | นา |

Page: 1/1 | Idr so saleorder tax

7. เลือก Tool > Save As Report...



8. เลือก Library ที่ต้องการบันทึก Form > กำหนดชื่อฟอร์ม > OK จากนั้น Add Form เข้าระบบตามปกติ

