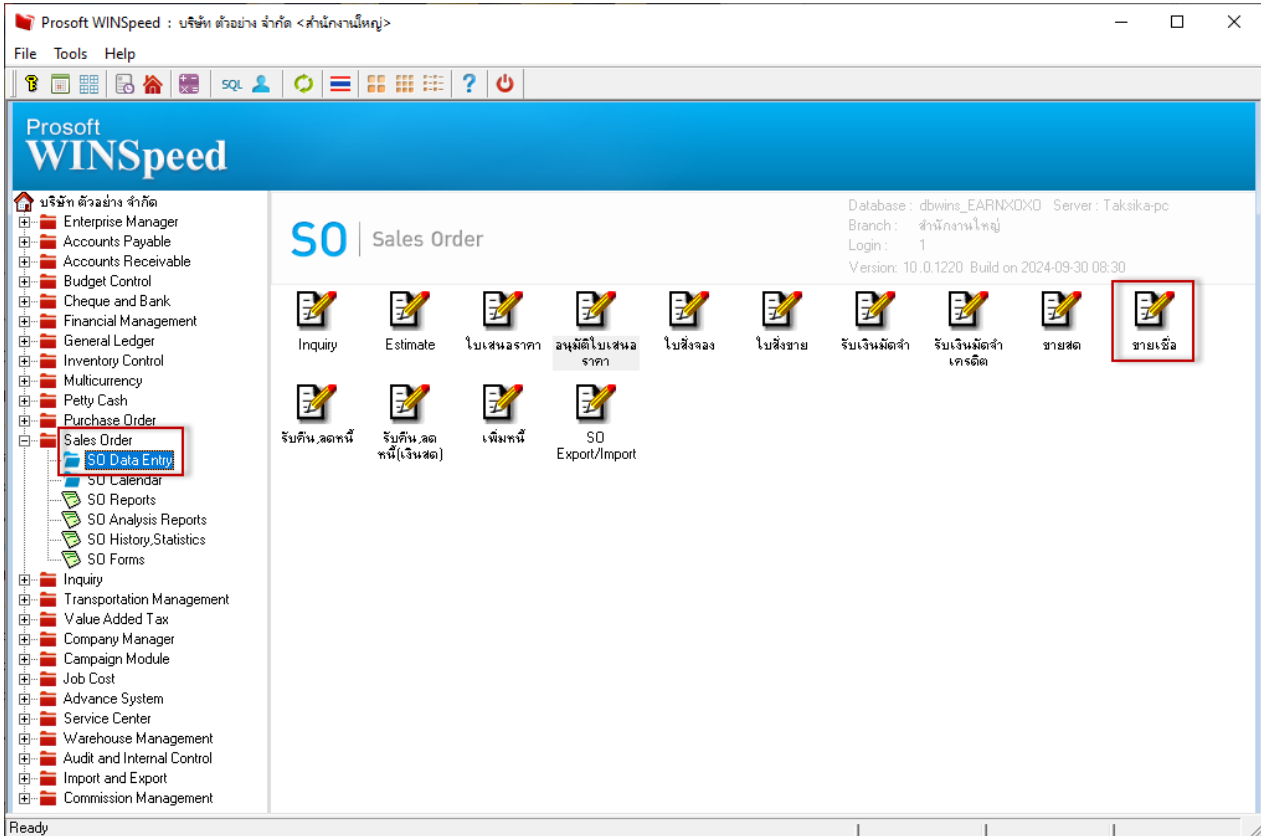


ระบบ Sales Order

➤ หน้าจอค้นหาเอกสารขายเชื่อ ขอเพิ่มแถวมีผลต่อสต็อก

1. เข้าที่ระบบ Sales Order → SO Data Entry → ขายเชื่อ



- มีแถวมีผลต่อสต็อก
- สถานะ N = ไม่มีผล
- สถานะ Y = มีผล

Find ขยายเชื้อ

Group by [] (F2) Retrieve

Search by [All] Text []

เลขที่	ชื่อลูกหนี้	Short Name	จำนวนเงินทั้งสิ้น	วางมัด	Pre Receipt	Receipt	Status	Post Gl	มีผลต่อสต็อก
	กรุงเทพผลิตเหล็ก จำกัด (มหาชน)		74.90					Y	N
	กรุงเทพผลิตเหล็ก จำกัด (มหาชน)		374.50						Y
	กรุงเทพผลิตเหล็ก จำกัด (มหาชน)		74.90						Y
	กรุงเทพผลิตเหล็ก จำกัด (มหาชน)		1,198.40						Y
	ลูกค้ำวางมัดธนาคาร		64.20						Y
	กรุงเทพผลิตเหล็ก จำกัด (มหาชน)		74.90	Y				Y	Y
	กรุงเทพผลิตเหล็ก จำกัด (มหาชน)		95.23					Y	Y
	กรุงเทพผลิตเหล็ก จำกัด (มหาชน)		95.23					Y	Y
	กรุงเทพผลิตเหล็ก จำกัด (มหาชน)		749.00					Y	Y
	บริษัท ควอลิตี้เซรามิก จำกัด		64.20					Y	Y
	ลูกหนี้ราย 1 วัน		214.00					Y	Y
	ลูกหนี้ราย 1 วัน		481.50					Y	Y
	กรุงเทพผลิตเหล็ก จำกัด (มหาชน)		2,835.50			Full	Y	Y	Y
	กรุงเทพผลิตเหล็ก จำกัด (มหาชน)		.00				Y		Y
	กรุงเทพผลิตเหล็ก จำกัด (มหาชน)		128.40				C	Y	Y
	ลูกหนี้ราย 1 วัน		64.20		Y			Y	Y
	กรุงเทพผลิตเหล็ก จำกัด (มหาชน)		200.00					Y	Y
	กรุงเทพผลิตเหล็ก จำกัด (มหาชน)		220.00					Y	Y
	ลูกหนี้ราย 1 วัน		50.00					Y	Y

Select Sort Filter Nofilter Option Refresh Close All : 96