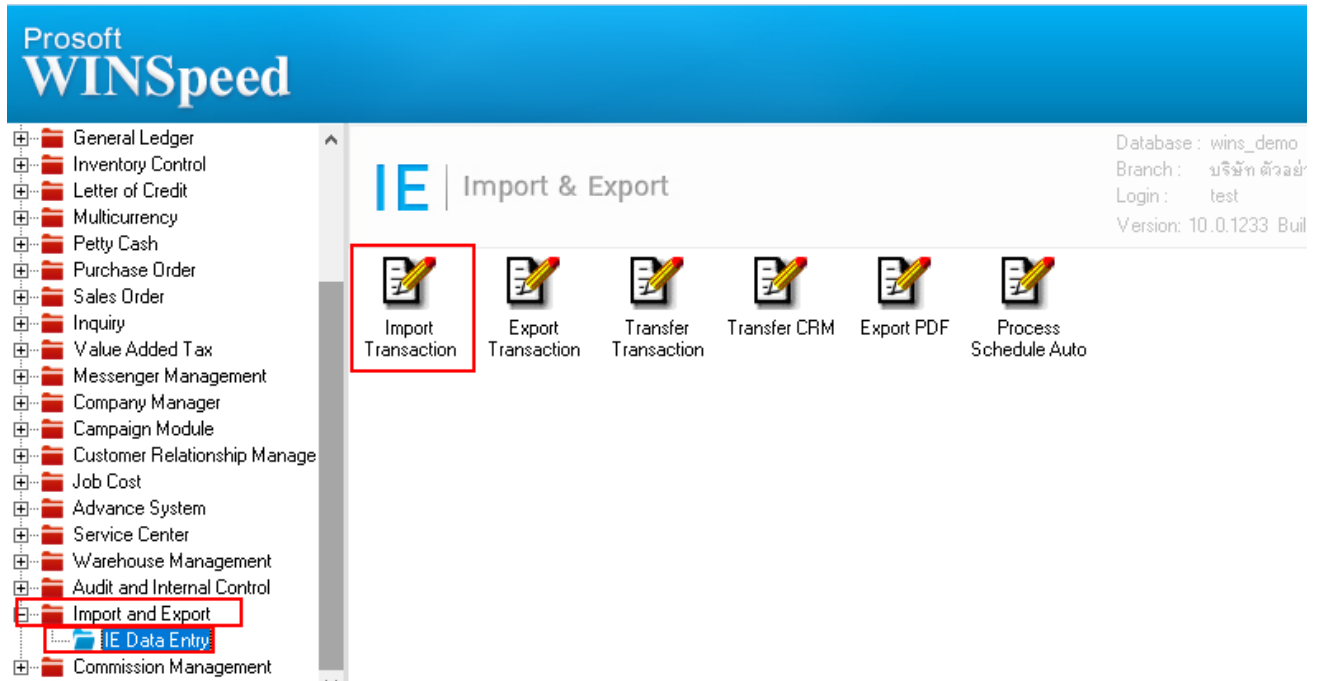


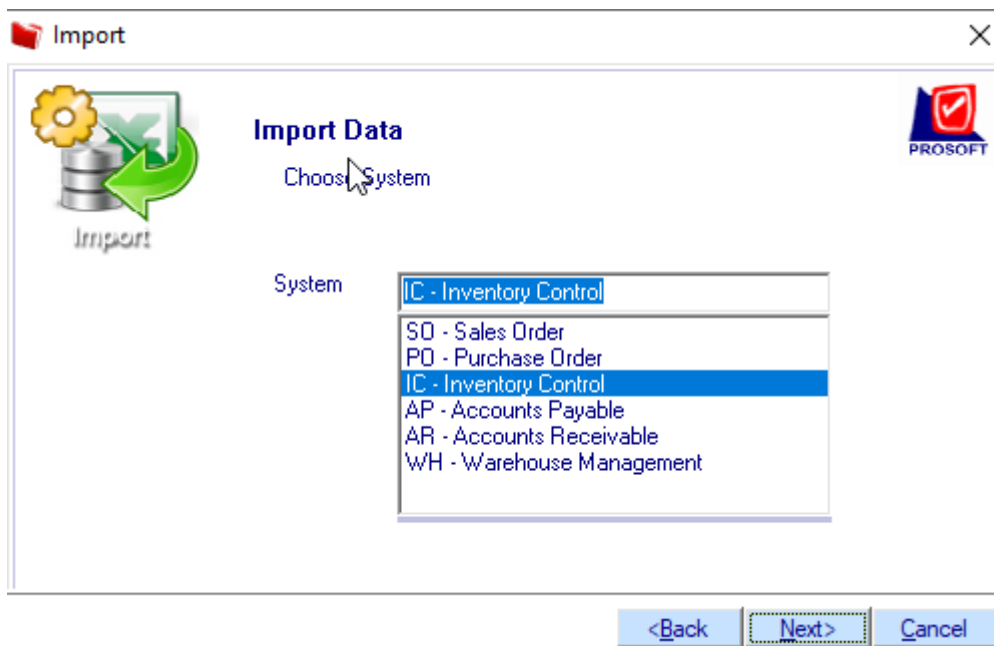
ระบบ Import&Export

- ระบบ Import&Export ระบบ IC หน้าต่างใบเบิก เพิ่มช่องหน่วยนับขนาน ให้ mapping ในการ Import&Export ได้

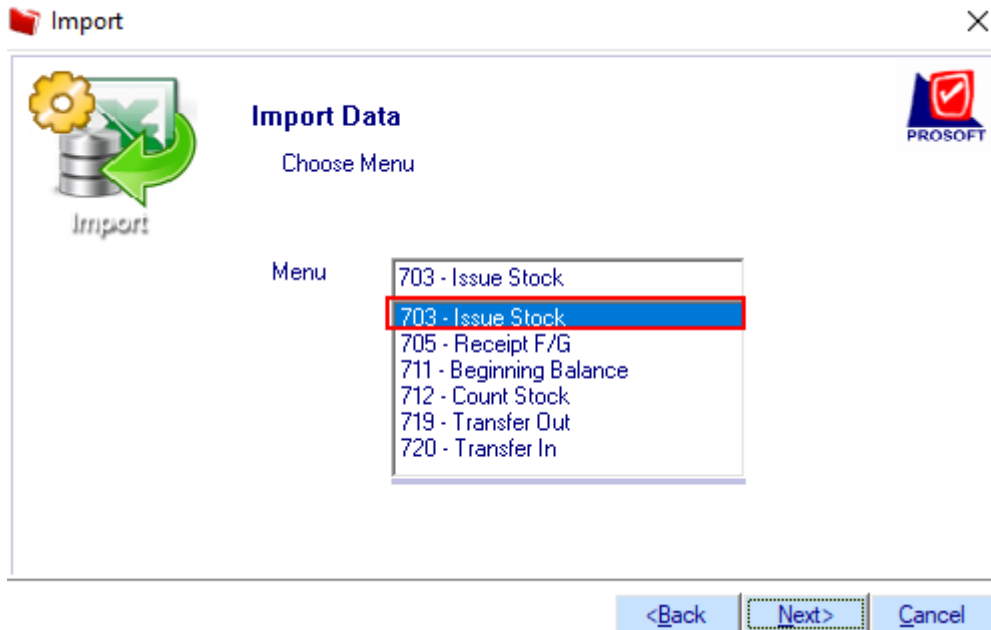
1. เข้าที่ ระบบ IE > Import&Export



2. เลือกระบบ IC – Inventory Control



3. เลือก Issue Stock



4. Issue Stock (สินค้าคงเหลือยกมา) จะมีช่องหน่วยนับขนาน ให้สามารถ map ข้อมูลในการ Import&Export ได้

